

Общие сведения

Наименование ДОУ: Муниципальное бюджетное дошкольное образовательное учреждение «Детский сад общеразвивающего вида № 32 «Сказка» Зеленодольского муниципального района Республики Татарстан

Юридический адрес: 422540, РТ, г. Зеленодольск, ул. Засорина, дом 20

Фактический адрес: 422540, РТ, г. Зеленодольск, ул. Засорина, дом 20

Руководители образовательного учреждения:

Заведующий (руководитель): Зиганшина О.Н. (89274292915)

Заместитель заведующего по АХЧ:

Базарова Г.Ф. (89375267925)

Старший воспитатель: Межеричер А.А. (89503093544)

Ответственные работники муниципального органа образования:

методист УО ИК ЗМР РТ Гордеева С.К.(89196370456)

Ответственные от

Госавтоинспекции: Инспектор дорожного надзора ОГИБДД
Абраров Р.Э., тел. 4-30-39

Ответственный работник

за мероприятия по профилактике

детского травматизма: старший воспитатель Межеричер А.А.(89503093544)

Руководитель или ответственный работник дорожно-эксплуатационной организации, осуществляющей содержание улично-дорожной сети (УДС)*

Нигматуллин А.И.

(фамилия, имя, отчество)

(телефон)

Руководитель или ответственный работник дорожно-эксплуатационной

* Дорожно-эксплуатационные организации, осуществляющие содержание УДС и ТСОДД, несут ответственность в соответствии с законодательством Российской Федерации (Федеральный закон «О безопасности дорожного движения» от 10 декабря 1995 г. № 196-ФЗ, Кодекс Российской Федерации об административных правонарушениях, Гражданский кодекс Российской Федерации).

организации, осуществляющей
содержание технических средств
организации дорожного
движения (ТСОДД)*

Ибрагимов Д.Р. _____ 4-87-77 _____
(фамилия, имя, отчество) (телефон)

Количество учащихся _____ 270 _____

Наличие уголка по БДД _____ в 11 группах ДОУ _____
(если имеется, указать место расположения)

Наличие класса по БДД _____ не имеется _____
(если имеется, указать место расположения)

Наличие автогородка (площадки) по БДД _____ не имеется _____

Наличие автобуса в образовательном учреждении _____ нет _____
(при наличии автобуса)

Режим работы ДОУ: рабочие дни – с 6.30 до 18.30, в две смены; нерабочие дни –
суббота и воскресенье, праздники. _____

Телефоны оперативных служб:

МЧС и пожарная служба – 101

Полиция – 102

Скорая помощь – 103

Газовая аварийная служба – 104

Линия «Ребенок в опасности» — 121 и 123

Единый номер телефона экстренных служб — 112.

Пн.-Вс. 00:00-24:00

Содержание

План-схемы образовательного учреждения:

1. Район расположения образовательного учреждения, пути движения транспортных средств и детей (обучающихся, воспитанников).
2. Организация дорожного движения в непосредственной близости от образовательного учреждения с размещением соответствующих технических средств организации дорожного движения, маршруты движения детей и расположение парковочных мест.
3. Маршруты движения организованных групп детей от образовательного учреждения к стадиону, парку или спортивно-оздоровительному комплексу.
4. Пути движения транспортных средств к местам разгрузки/погрузки и рекомендуемые безопасные пути передвижения детей по территории образовательного учреждения.

Приложение

План-схема пути движения транспортных средств и детей (обучающихся, воспитанников) при проведении дорожных ремонтно-строительных работ вблизи образовательного учреждения

I. План-схема расположения района МБДОУ № 32 «Сказка» ЗМР РТ

Схема расположения земельного участка по адресу:
РТ, г.Зеленодольск, ул.Засорина, д. 20а

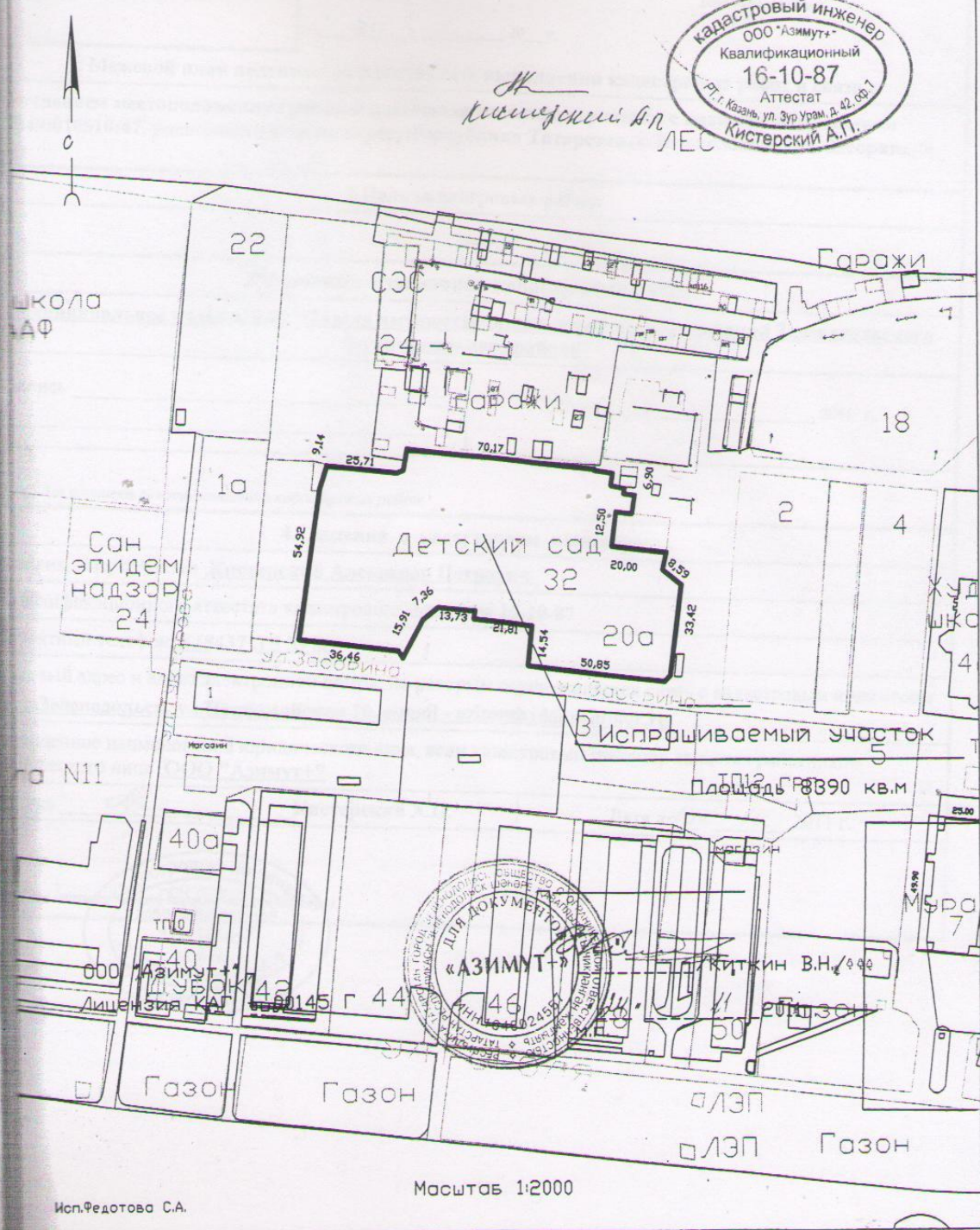
Утверждено
Распоряжением МУ "Палата Ин30
Зеленодольского
муниципального района"

№ _____ от _____ 2011 г.

Л.Фасеева /Фасеева О.Ю./



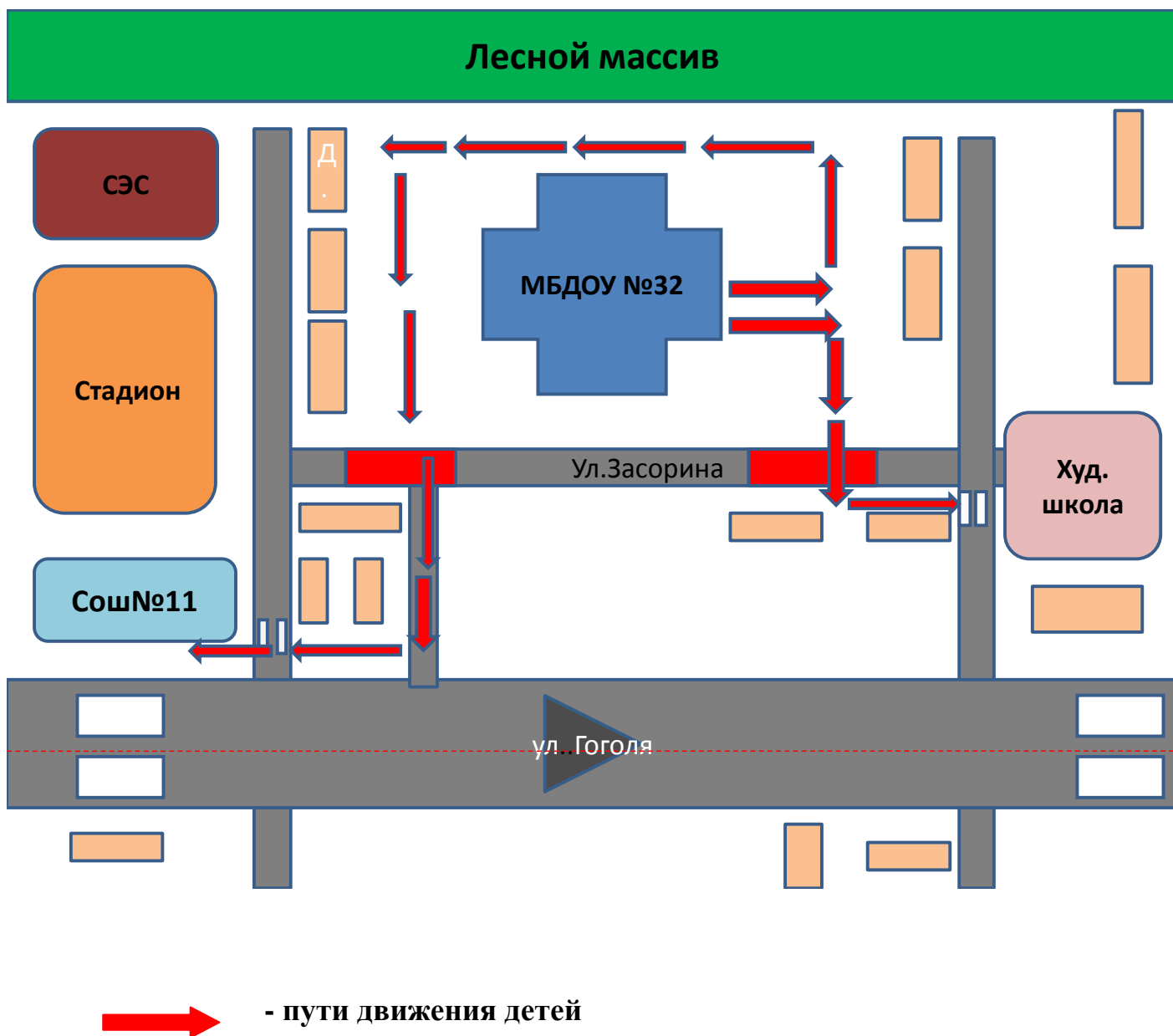
Кистерский А.П.
ЛЕС



Исп.Федотова С.А.

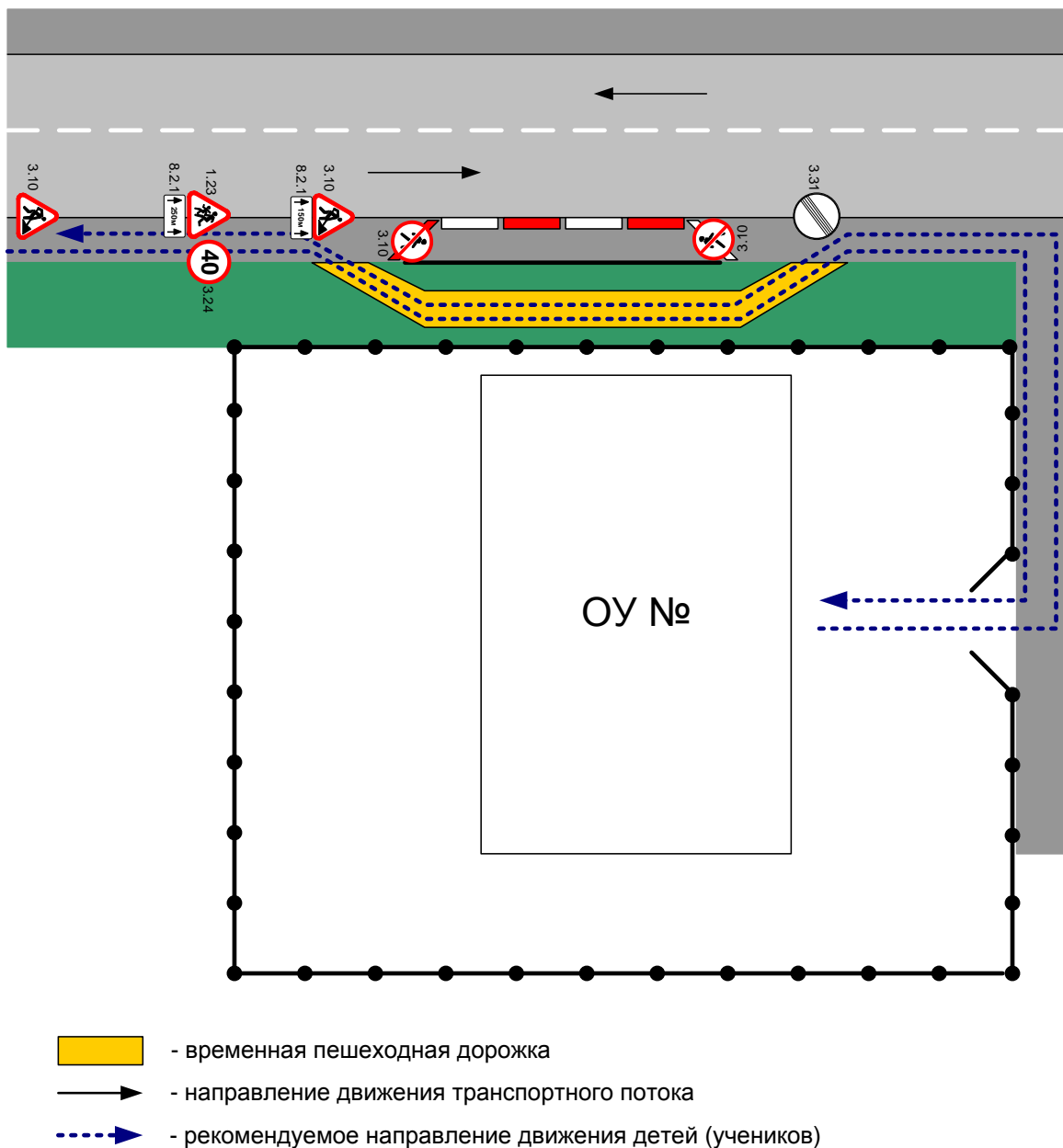
Масштаб 1:2000

3. Маршруты движения организованных групп детей от ДОУ в МБОО СОШ № 11 и Художественную галерею



Приложение

План-схема пути движения транспортных средств и детей (обучающихся, воспитанников) при проведении дорожных ремонтно-строительных работ вблизи образовательного учреждения



Прошито и пронумеровано и скреплено
печатью _____ листа (ов).

Должность _____

ФИО В.В. Сидорович

(подпись) В.В. Сидорович М.П.

« 28 » _____ 20 18 года

